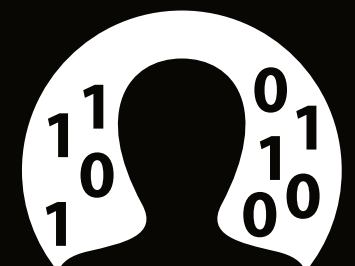


WELKE APPLICATIONS MAG IK NOG GEBRUIKEN?

De privacy-wet AVG stelt wat je wel en niet met persoonsgegevens mag doen, ook binnen digitale applicaties. Via onderstaande stappen bepaal je snel of je een digitale applicatie mag gebruiken.



Persoonsgegevens zeggen iets over of zijn herleidbaar tot een persoon. Bijvoorbeeld iemands naam, adres, BSN, kentekenplaat of foto. Informatie die medewerkers of studenten in applicaties invoeren, zoals antwoorden, keuzes, etc. zijn **GEEN** persoonsgegevens zolang ze niet te 'koppelen' zijn aan een specifiek persoon.



MAAK JE IN DE APPLICATION GEBRUIK
VAN PERSOONS-GEGEVENS?

JA

NEE



**JE KUNT DE
APPLICATION GEBRUIKEN**

De AVG gaat alleen over
persoonsgegevens.

WORDT DE APPLICATION DOOR JOUW
INSTELLING AANGEBODEN?

NEE

JA



**JE MAG AANNEMEN DAT JOUW
ORGANISATIE MET EEN OVEREENKOMST
HEEFT GEBORGD DAT JE DE APPLICATION
MAG GEBRUIKEN**

MOETEN GEBRUIKERS VAN DE
APPLICATION INLOGGEN OF EEN
ACCOUNT AANMAKEN?

NEE



**JE KUNT DE APPLICATION GEBRUIKEN.
GEBRUIK WAAR MOGELIJK EEN
BIJNAAM OF NUMMER IN PLAATS
VAN DE ECHTE NAAM**

JA

NEEM VOORDAT JE DE APPLICATION
GEBRUIKT CONTACT OP MET JE
PRIVACY-EXPERT OM DE APPLICATION
TE LATEN BEOORDELEN OP
PRIVACY EN VEILIGHEID

In een **verwerkersovereenkomst**
tussen de leverancier en de onder-
wijsinstelling staan o.a. afspraken
over rollen en verantwoor-
delijkheden, aansprake-
lijkheid, beveiliging etc.



**DE PRIVACY-EXPERT BEOORDEELT WELKE
OVEREENKOMST PASSEND IS BIJ DEZE APPLICATION
EN VERTELT JE OF EN WANNEER JE DE APPLICATION
KUNT GEBRUIKEN**

**JE PRIVACY-EXPERT ZAL JOU
O.A. DEZE VRAGEN STELLEN:**

- Met welk doel wil je de applicatie gebruiken?
- Welke persoonsgegevens (van studenten of van jezelf) zijn nodig voor het gebruik?
- Wie hebben in de applicatie toegang tot die persoonsgegevens (alleen jij, collega's of ook externen)?

?

VRAGEN OF TWIJFELS OVER WAT WEL EN NIET MAG?
Check dan altijd eerst bij je interne privacy expert!

